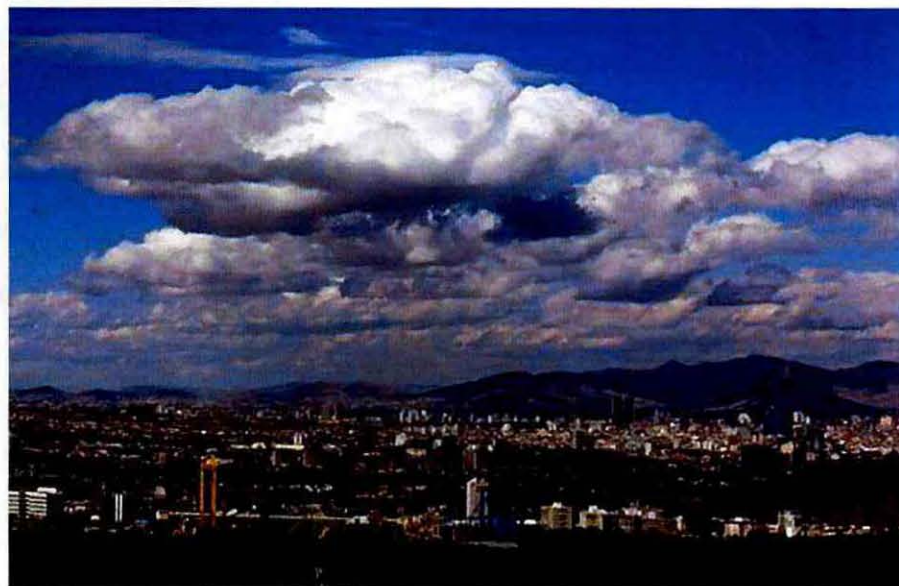


# **Encuesta en la Ciudad de México**



**Abril de 2018**

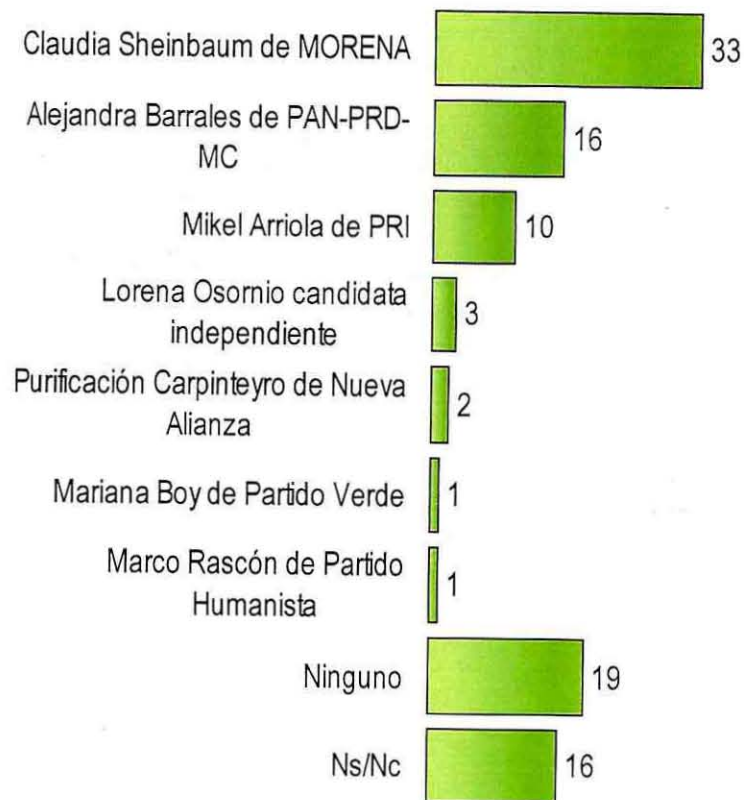
---

# **Preferencia electoral**

## Intención de voto para Jefe de Gobierno

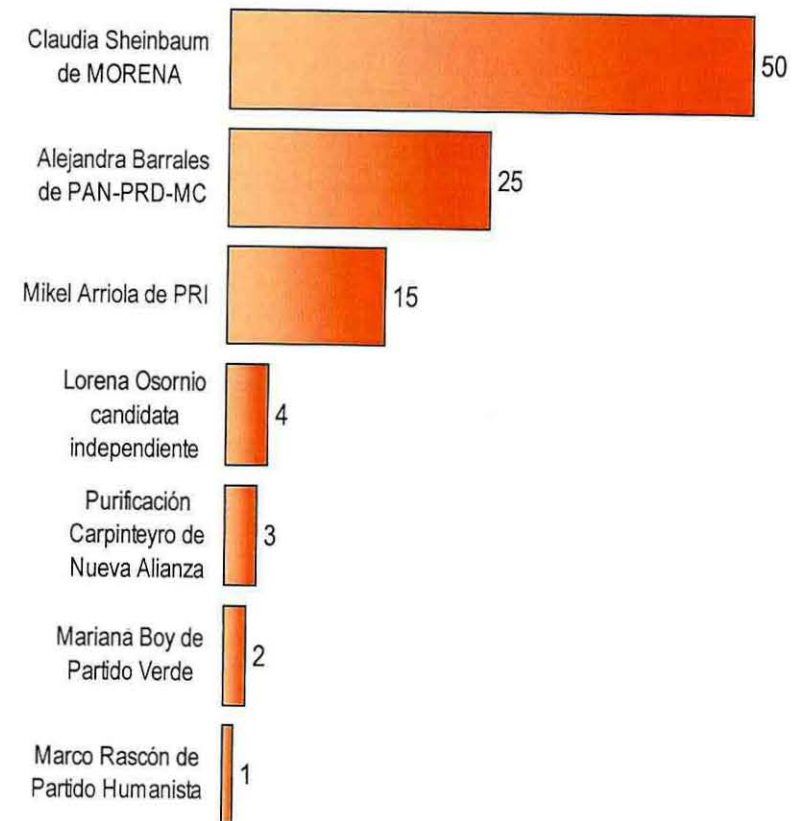
### *Preferencia bruta*

%



### *Preferencia efectiva\**

%

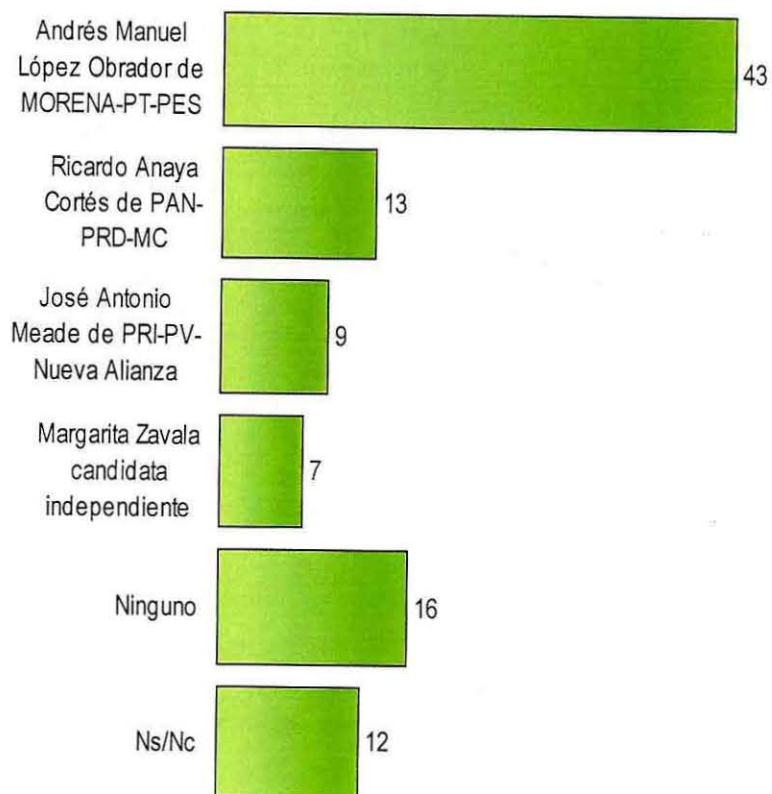


\*Se recalcula a 100% sin considerar "Ns/Nc".

## Intención de voto para Presidente de la República

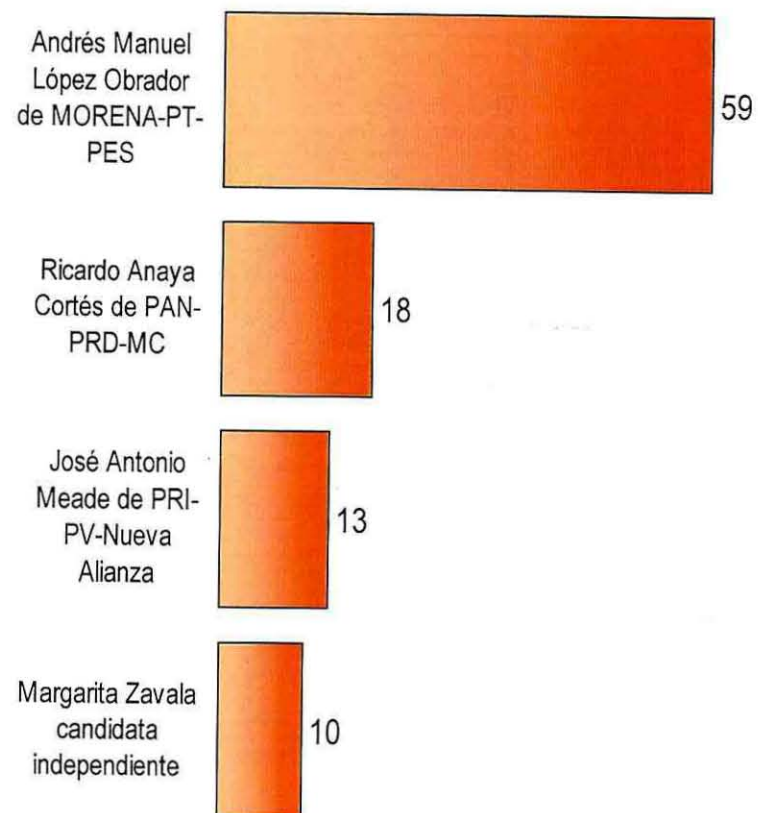
### *Preferencia bruta*

%



### *Preferencia efectiva\**

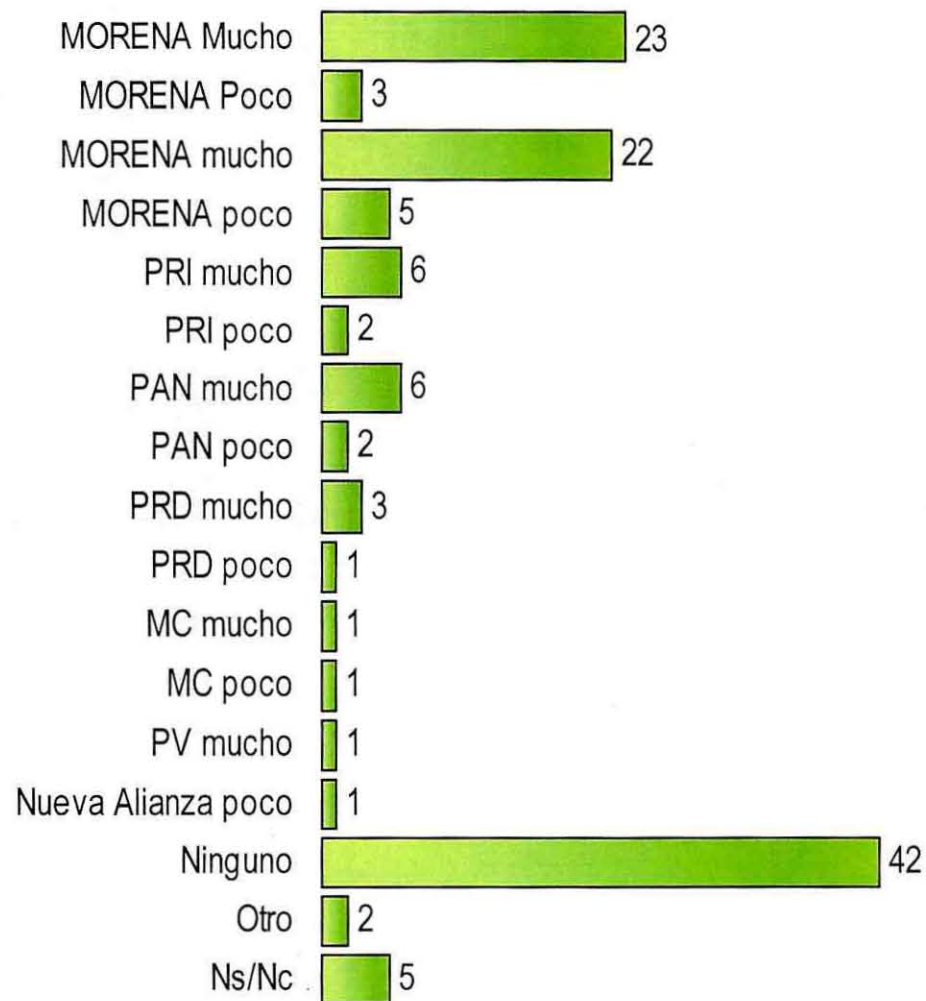
%



\*Se recalcula a 100% sin considerar "Ns/Nc".

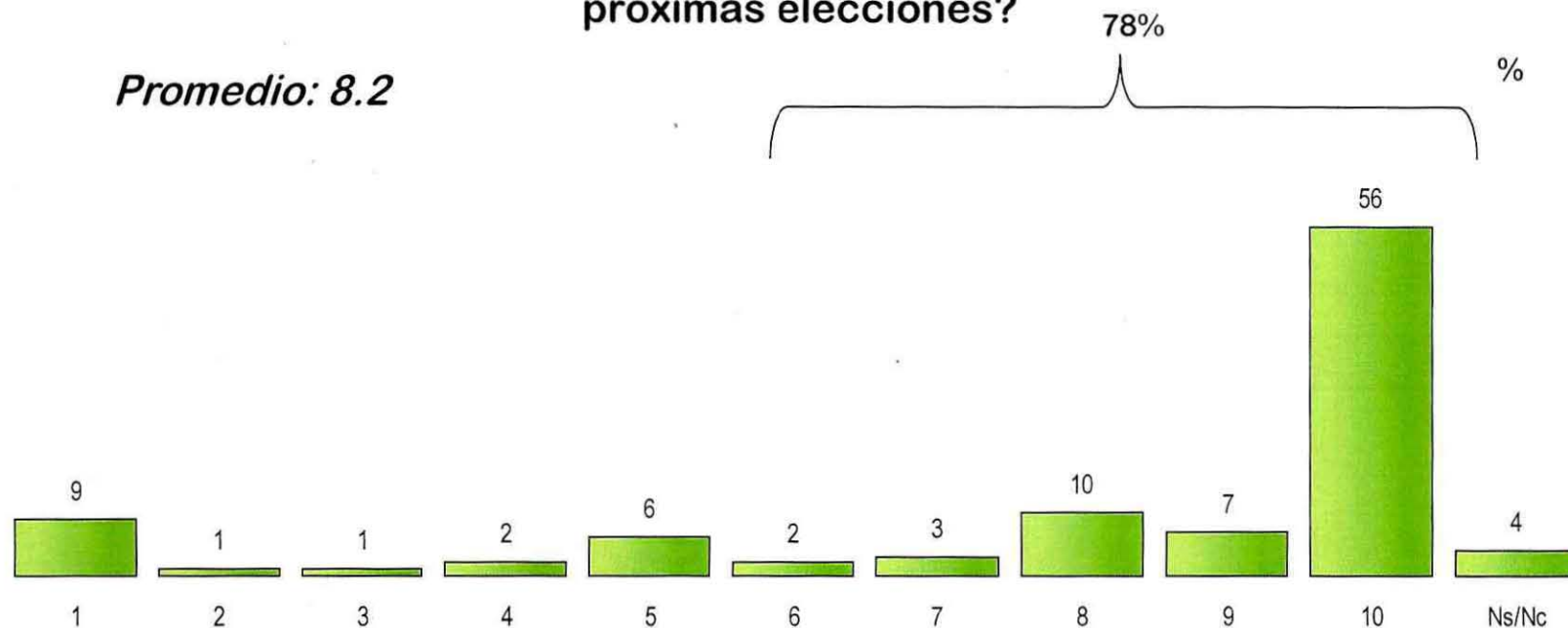
**Independientemente de por quién haya votado en el pasado, ¿con cuál partido político se identifica usted más?**

%



En una escala del 1 al 10, ¿qué tan seguro está usted de ir a votar en las próximas elecciones?

*Promedio: 8.2*



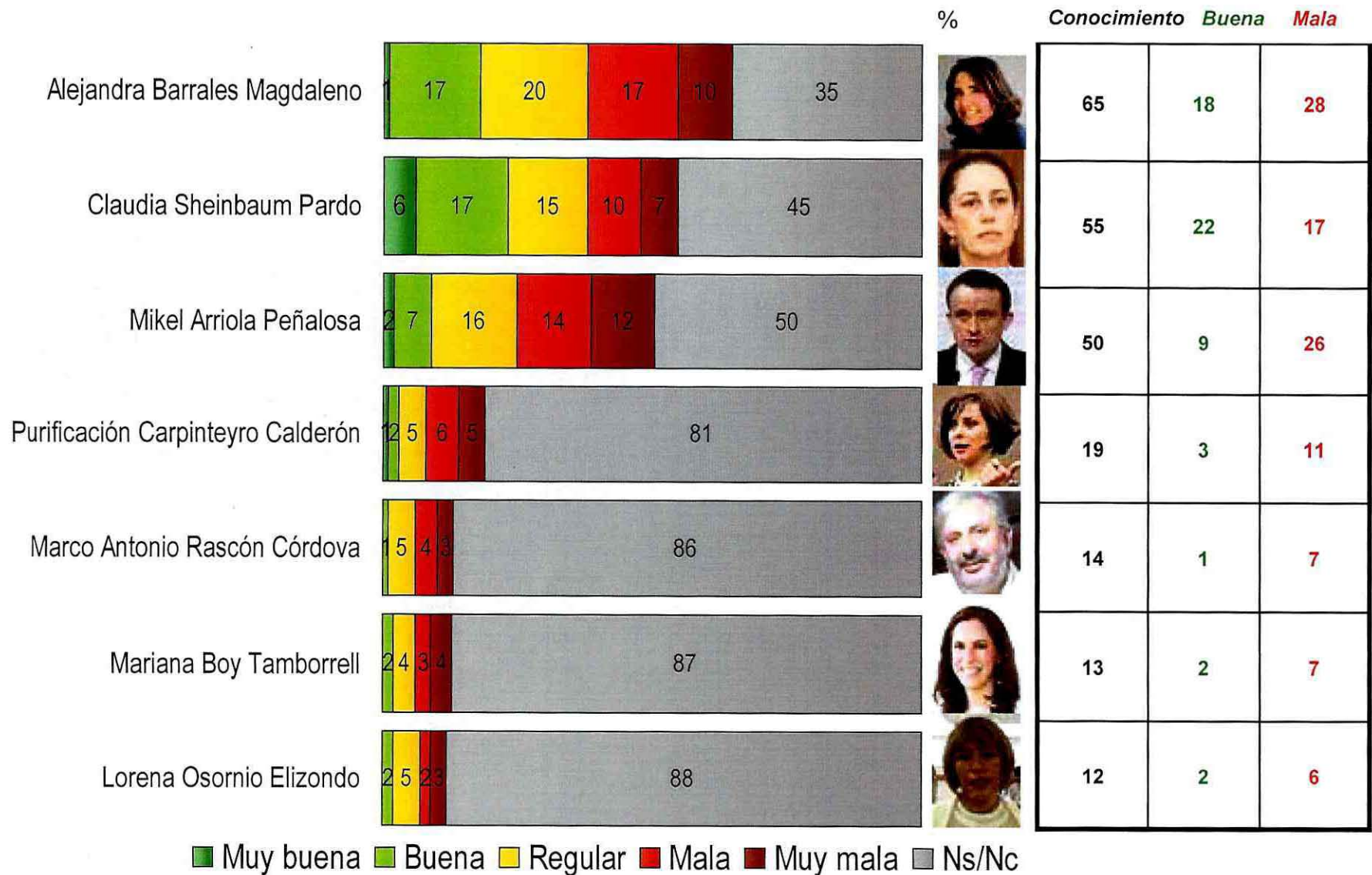
*Intención de voto entre el 78% seguro de ir a votar*



# Candidatos

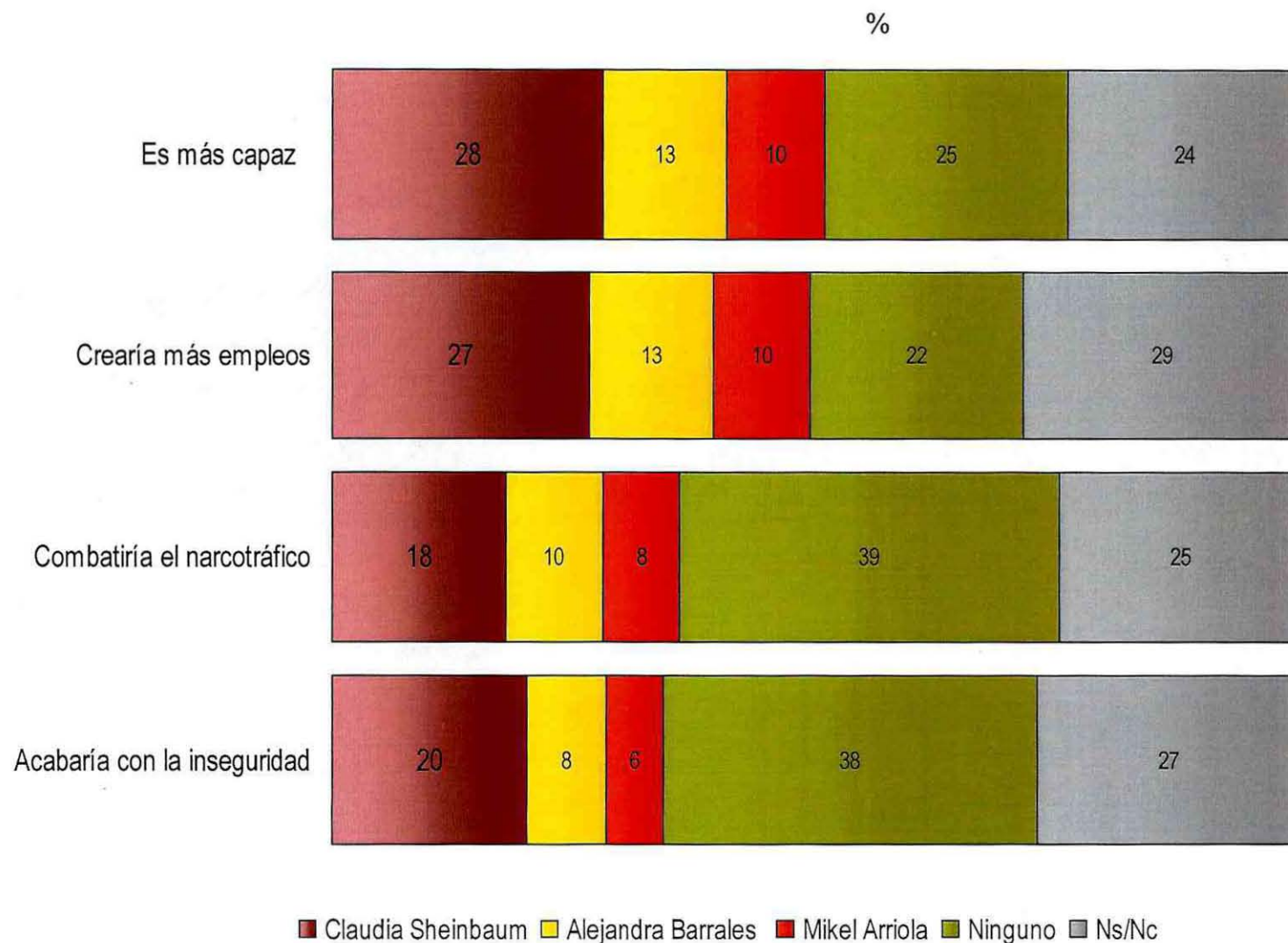


## ¿Por favor dígame qué opinión tiene de...?

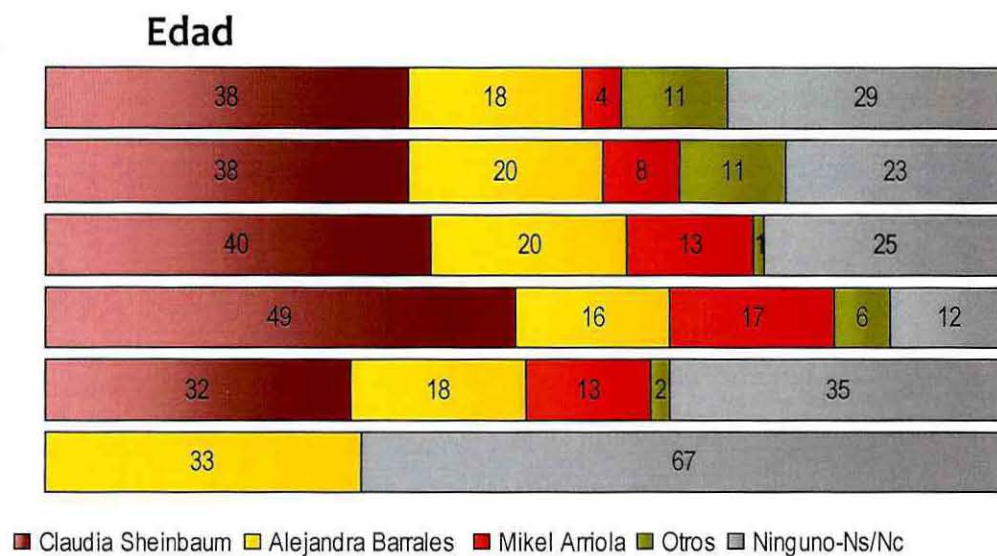
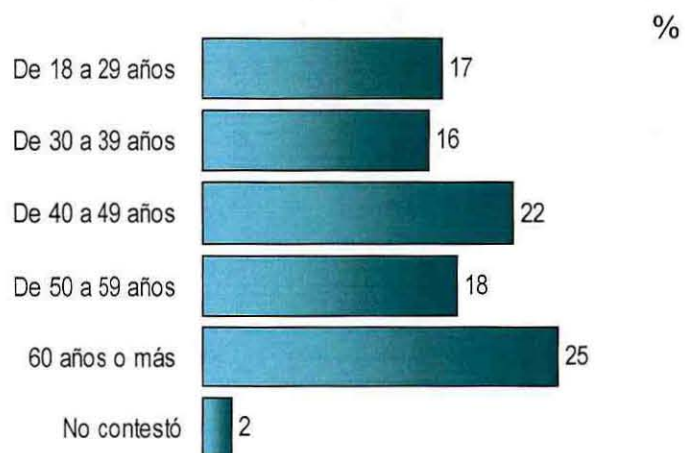
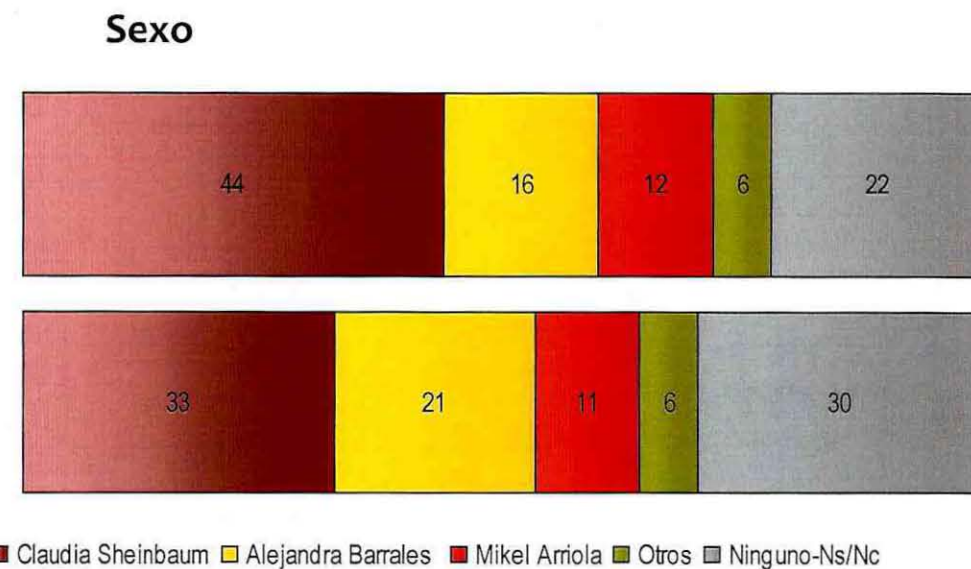
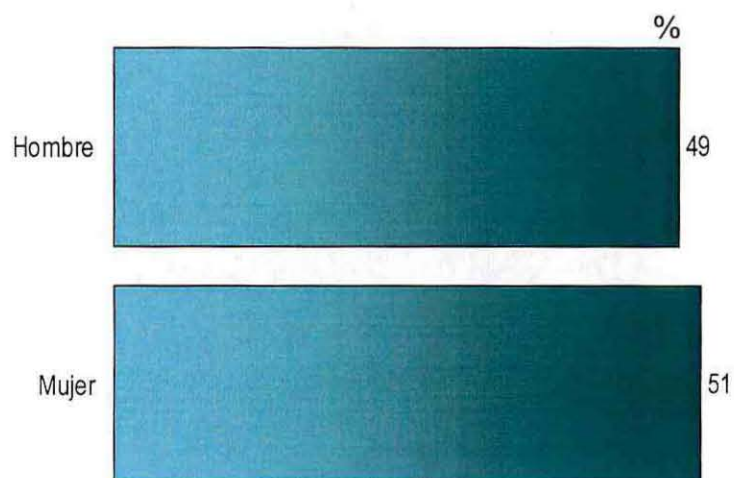


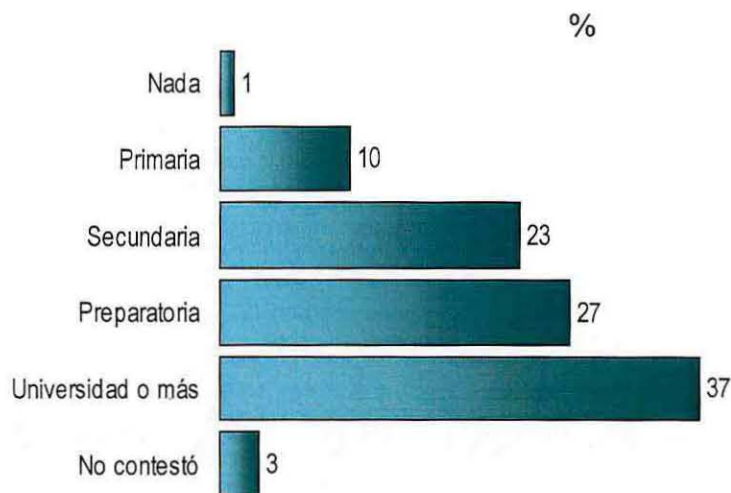


## Entre Claudia Sheinbaum, Alejandra Barrales y Mikel Arriola ¿quién cree que ...?

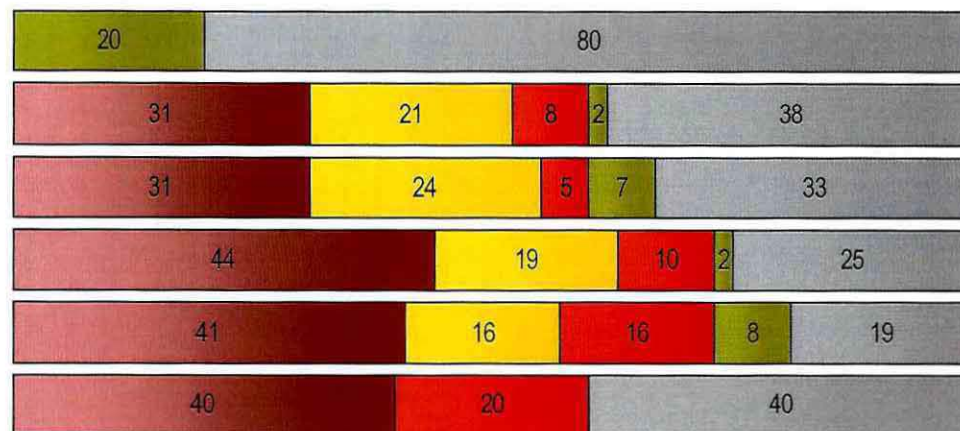


# **Perfil de entrevistados**





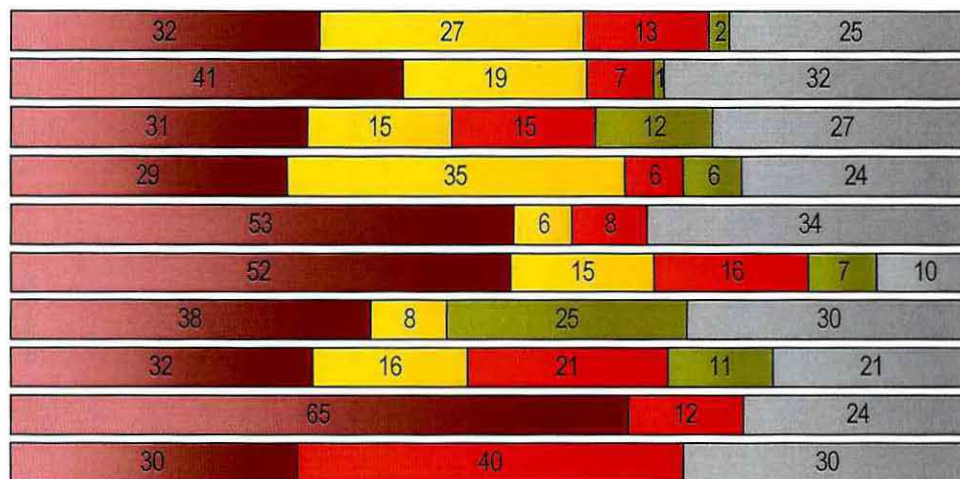
## Nivel educativo



■ Claudia Sheinbaum ■ Alejandra Barrales ■ Mikel Arriola ■ Otros ■ Ninguno-Ns/Nc



## Ocupación



■ Claudia Sheinbaum ■ Alejandra Barrales ■ Mikel Arriola ■ Otros ■ Ninguno-Ns/Nc