

H. Puebla de Z. 14 de diciembre del 2023

Asunto: Notificación encuesta en Ciudad de México

Instituto Electoral de la Ciudad de México (IECM)

PRESENTE:

Por medio de la presente, el que suscribe, **Alejandro Rodríguez Ayala**, editor de la revista C&E Campaigns & Elections México, con número de Reserva de Derechos al uso exclusivo: 04-2019-032810402300 - 102, ISSN: 0197-0771, otorgados por el Instituto Nacional del Derecho de Autor de la Secretaría de Cultura. Con Número de Certificado de Licitud de Título y Contenido: 17070, otorgado por la Comisión Calificadora de Publicaciones y Revistas Ilustradas de la Secretaría de Gobernación, me permito informar que hemos realizado una encuesta en la **Ciudad de México, realizada el 10 de diciembre del 2023**. Es importante señalar que la información generada es publicada en nuestras redes sociales y en las páginas web citadas por en el documento, por lo que no nos hacemos responsables del manejo y uso que otros hagan con la información. Por lo que les comparto la siguiente información:

a) Nombre completo o denominación social: **C&E Campaigns & Elections México**

b) Logotipo o emblema institucional personalizado



c) Domicilio: **Cordillera Central 2006. Col. Maravillas. Puebla. Pue. México. CP.72220**

d) Teléfono y correo (s) electrónico (s); **2221142907 Alejandro Rodríguez / 2221361005 Isaac Hernández.**

e) Experiencia profesional y formación académica de quien o quienes signen el estudio. **Alejandro Rodríguez Ayala, Licenciado en Ciencias de la Comunicación. Jorge Isaac Hernández Vázquez. Licenciado en Ciencias de la Comunicación.**

f) Pertenencia a asociaciones del gremio de la opinión pública, en su caso. (N/A)


SIN MÁS POR EL MOMENTO



Mtro. Alejandro Rodríguez Ayala

Editor de C&E Campaigns & Elections México

Datos de la encuesta:

Fecha de entrega	14 de diciembre del 2023
Quién entregó	C&E CAMPAIG NS AND ELECTIO NS MÉXIC O
Quién solicitó	C&E CAMPAIG NS AND ELECTIO NS MÉXIC O
Quién realizó	C&E CAMPAIG NS AND ELECTIO NS MÉXIC O
Quién patrocinó	C&E CAMPAIG NS AND ELECTIO NS MÉXIC O
Quién ordenó	C&E CAMPAIG NS AND ELECTIO NS MÉXIC O
Medio de publicación	Se publicaron por cualquier medio de red de cómputo (Internet) y se publicaron digitalmente en: rankingsdemexico.com vinculada a nuestra aplicación para dispositivo móviles y también en https://www.ceonline.com.mx/ URL: https://www.ceonline.com.mx/post/alcaldias-cdmx-encuesta-11dic2023
Fecha de publicación	11 de diciembre de 2023
Fecha de levantamiento de datos	10 de diciembre de 2023
Original/Reproducción	Original
Objetivo(s)	Dar a conocer la intención de voto para elegir el próximo Gobernador en Ciudad de México
Método de recolección	Entrevista telefónica robotizada a la población con mayor grado de escolaridad
Marco muestral	Muestreo probabilístico de acuerdo al peso nominal de cada municipio. Una vez establecido el número de cuestionarios a levantar por municipio, las llamadas fueron realizadas al azar. Se realizaron 300 entrevistas en cada alcaldía de la Ciudad de México (4,800 en total) Posteriormente se ponderaron de acuerdo al listado nominal de cada región.
Forma de muestra	Aleatoria simple
Tamaño de la muestra	Se realizaron 300 entrevistas en cada alcaldía de la Ciudad de México (4,800 en total) que representa un margen de error de +/- 5% con un intervalo de confianza del 95%
Confiabilidad	Intervalo de 95%
Margen de error	+/- 5%
Frecuencia y tratamiento de la no respuesta	89%, se descarta la no respuesta del marco muestral.

Tasa de rechazo	+/- 11%
Definición de la población	Ciudadanos mayores de 18 años que viven en Ciudad de México población con mayor grado de escolaridad. Con tamaño de muestra porcentual de 50% hombres y 50% mujeres
Forma de procesamiento y procedimiento metodológico de selección de unidades	Aleatorio simple Programación en infraestructura tecnológica propia en donde se realiza el lanzamiento de llamadas automáticas de forma aleatoria para números fijos y móviles de la población objetivo (hombres y mujeres mayores de 18 años) donde se realizan preguntas grabadas y la persona contesta por medio de su teclado telefónico.
Procedimiento de estimación	Porcentual
Método de recolección de la información	Telefónico
Equipo de trabajo para su elaboración	1 encuestadores digital, 1 supervisores, 1 coordinador general, 1 ingeniero de sistemas, 1 diseñador gráfico.
Denominación del software utilizado para el procesamiento	El análisis de los resultados de la encuesta y la obtención de los estimadores de razón y de sus varianzas se hizo utilizando el Paquete Microsoft Office de Windows y el Software llamado MySQL.
Base de datos electrónico (Sí/No)	Si, generada de forma aleatoria en el proceso de inicio muestral.
Recursos Aplicados Monto Total(\$)	\$10,000 Diez mil pesos mexicanos. Monto aproximado, teniendo en cuenta el personal, capacitaciones y/o recursos materiales.
Logotipo de la empresa	 Campaigns & Elections México
Entregó medio impreso y magnético	Si

Cuestionario realizado:	Resultados:
<p>HOLA, GRACIAS POR TOMAR NUESTRA LLAMADA.SOMOS LA REVISTA CAMPAIGNS AND ELECTIONS Y QUEREMOS SABER TU PREFERENCIA ELECTORAL CON MIRAS A LA ELECCIÓN DE 2024. TE HAREMOS UNAS BREVES PREGUNTAS QUE PODRÁS CONTESTAR CON TU TECLADO TELEFÓNICO.</p>	 <p>CE RESEARCH EL AUTÉNTICO PULSO DE MÉXICO</p> <p>DESTINO 24 ALCALDÍAS CDMX</p> <p>Encuesta de preferencia electoral rumbo a las alcabías de la CDMX</p> <p>ENCUESTAS POR ALCALDÍA</p> <p>11 DE DICIEMBRE 2023 www.rankingsdemexico.com</p>
<p>EN TORNO A LA ELECCIÓN EN SU ALCALDÍA, USTED ¿POR CUÁL PARTIDO POLÍTICO O ALIANZA PIENSA VOTAR?</p> <ul style="list-style-type: none"> • MARQUE 1 SI SE IDENTIFICA CON LA ALIANZA PAN PRI PRD • 2 SI SE IDENTIFICA CON LA ALIANZA MORENA VERDE PT • 3 SI SE IDENTIFICA CON MC • 4 SI AÚN LO ESTÁ PENSANDO • 5 SI VOTARÍA POR LA REELECCIÓN DE SU ALCALDE 	 <p>CE RESEARCH EL AUTÉNTICO PULSO DE MÉXICO</p> <p>DESTINO 24</p> <p>SIMPATÍA PARTIDISTA • ALCALDÍAS CDMX</p> <p>ÁLVARO OBREGÓN En torno a la elección en su alcabía, usted ¿por cuál partido político o alianza piensa votar?</p> <p>43% 39% 5% 13%</p> <p>¿Votaría por la reelección de su alcalde?</p> <p>Lía Limón García Si votaría por su reelección 49%</p> <p>C&E Campaigns & Elections México</p> <p>Metodología: Se realizaron 300 entrevistas en cada alcabía (24,000 en total) por medio de una operadora telefónica en la CDMX con un margen de error de +/- 5% para un intervalo de confianza del 95%. La distribución de entrevistas se hicieron de acuerdo al tamaño nominal de cada entidad a diciembre de 2023. Levantamiento: 10 de diciembre de 2023.</p> <p>ID RNP INE: 20150911210001 rankingsdemexico.com</p>

EN TORNO A LA ELECCIÓN EN SU ALCALDÍA, USTED ¿POR CUÁL PARTIDO POLÍTICO O ALIANZA PIENSA VOTAR?

- MARQUE 1 SI SE IDENTIFICA CON LA ALIANZA MORENA VERDE PT
- 2 SI SE IDENTIFICA CON LA ALIANZA PAN PRI PRD
- 3 SI SE IDENTIFICA CON MC
- 4 SI AÚN LO ESTÁ PENSANDO
- 5 SI VOTARÍA POR LA REELECCIÓN DE SU ALCALDE



EN TORNO A LA ELECCIÓN EN SU ALCALDÍA, USTED ¿POR CUÁL PARTIDO POLÍTICO O ALIANZA PIENSA VOTAR?

- MARQUE 1 SI SE IDENTIFICA CON LA ALIANZA PAN PRI PRD
- 2 SI SE IDENTIFICA CON LA ALIANZA MORENA VERDE PT
- 3 SI SE IDENTIFICA CON MC
- 4 SI AÚN LO ESTÁ PENSANDO
- 5 SI VOTARÍA POR LA REELECCIÓN DE SU ALCALDE



EN TORNO A LA ELECCIÓN EN SU ALCALDÍA, USTED ¿POR CUÁL PARTIDO POLÍTICO O ALIANZA PIENSA VOTAR?

- MARQUE 1 SI SE IDENTIFICA CON LA ALIANZA PAN PRI PRD
- 2 SI SE IDENTIFICA CON LA ALIANZA MORENA VERDE PT
- 3 SI SE IDENTIFICA CON MC
- 4 SI AÚN LO ESTÁ PENSANDO
- 5 SI VOTARÍA POR LA REELECCIÓN DE SU ALCALDE



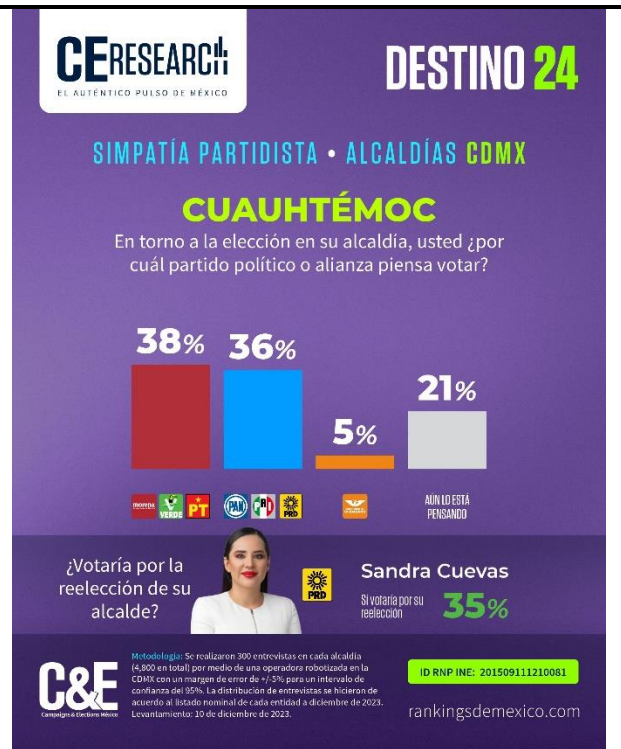
EN TORNO A LA ELECCIÓN EN SU ALCALDÍA, USTED ¿POR CUÁL PARTIDO POLÍTICO O ALIANZA PIENSA VOTAR?

- MARQUE 1 SI SE IDENTIFICA CON LA ALIANZA PAN PRI PRD
- 2 SI SE IDENTIFICA CON LA ALIANZA MORENA VERDE PT
- 3 SI SE IDENTIFICA CON MC
- 4 SI AÚN LO ESTÁ PENSANDO
- 5 SI VOTARÍA POR LA REELECCIÓN DE SU ALCALDE



EN TORNO A LA ELECCIÓN EN SU ALCALDÍA, USTED ¿POR CUÁL PARTIDO POLÍTICO O ALIANZA PIENSA VOTAR?

- MARQUE 1 SI SE IDENTIFICA CON LA ALIANZA MORENA VERDE PT
- 2 SI SE IDENTIFICA CON LA ALIANZA PAN PRI PRD
- 3 SI SE IDENTIFICA CON MC
- 4 SI AÚN LO ESTÁ PENSANDO
- 5 SI VOTARÍA POR LA REELECCIÓN DE SU ALCALDE



EN TORNO A LA ELECCIÓN EN SU ALCALDÍA, USTED ¿POR CUÁL PARTIDO POLÍTICO O ALIANZA PIENSA VOTAR?

- MARQUE 1 SI SE IDENTIFICA CON LA ALIANZA MORENA VERDE PT
- 2 SI SE IDENTIFICA CON LA ALIANZA PAN PRI PRD
- 3 SI SE IDENTIFICA CON MC
- 4 SI AÚN LO ESTÁ PENSANDO
- 5 SI VOTARÍA POR LA REELECCIÓN DE SU ALCALDE



EN TORNO A LA ELECCIÓN EN SU ALCALDÍA, USTED ¿POR CUÁL PARTIDO POLÍTICO O ALIANZA PIENSA VOTAR?

- MARQUE 1 SI SE IDENTIFICA CON LA ALIANZA MORENA VERDE PT
- 2 SI SE IDENTIFICA CON LA ALIANZA PAN PRI PRD
- 3 SI SE IDENTIFICA CON MC
- 4 SI AÚN LO ESTÁ PENSANDO
- 5 SI VOTARÍA POR LA REELECCIÓN DE SU ALCALDE



EN TORNO A LA ELECCIÓN EN SU ALCALDÍA, USTED ¿POR CUÁL PARTIDO POLÍTICO O ALIANZA PIENSA VOTAR?

- MARQUE 1 SI SE IDENTIFICA CON LA ALIANZA MORENA VERDE PT
- 2 SI SE IDENTIFICA CON LA ALIANZA PAN PRI PRD
- 3 SI SE IDENTIFICA CON MC
- 4 SI AÚN LO ESTÁ PENSANDO
- 5 SI VOTARÍA POR LA REELECCIÓN DE SU ALCALDE



EN TORNO A LA ELECCIÓN EN SU ALCALDÍA, USTED ¿POR CUÁL PARTIDO POLÍTICO O ALIANZA PIENSA VOTAR?

- MARQUE 1 SI SE IDENTIFICA CON LA ALIANZA PAN PRI PRD
- 2 SI SE IDENTIFICA CON LA ALIANZA MORENA VERDE PT
- 3 SI SE IDENTIFICA CON MC
- 4 SI AÚN LO ESTÁ PENSANDO
- 5 SI VOTARÍA POR LA REELECCIÓN DE SU ALCALDE



EN TORNO A LA ELECCIÓN EN SU ALCALDÍA, USTED ¿POR CUÁL PARTIDO POLÍTICO O ALIANZA PIENSA VOTAR?

- MARQUE 1 SI SE IDENTIFICA CON LA ALIANZA PAN PRI PRD
- 2 SI SE IDENTIFICA CON LA ALIANZA MORENA VERDE PT
- 3 SI SE IDENTIFICA CON MC
- 4 SI AÚN LO ESTÁ PENSANDO
- 5 SI VOTARÍA POR LA REELECCIÓN DE SU ALCALDE



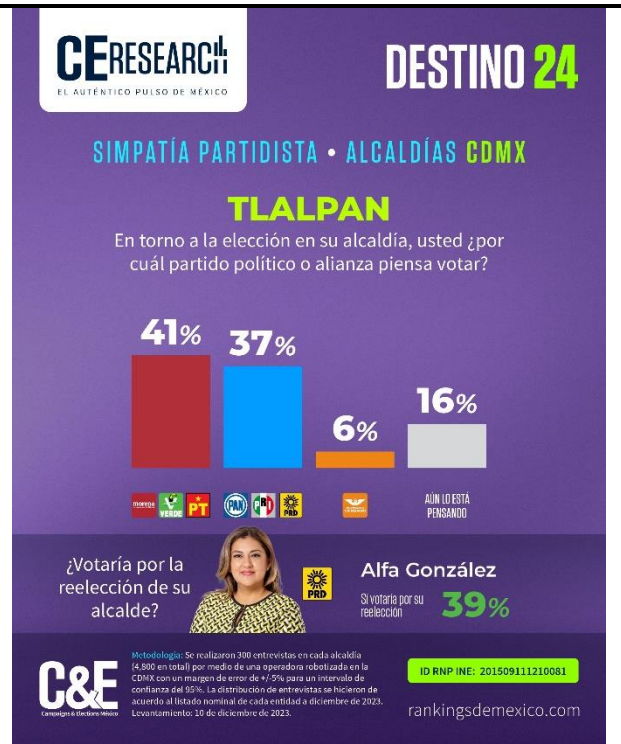
EN TORNO A LA ELECCIÓN EN SU ALCALDÍA, USTED ¿POR CUÁL PARTIDO POLÍTICO O ALIANZA PIENSA VOTAR?

- MARQUE 1 SI SE IDENTIFICA CON LA ALIANZA MORENA VERDE PT
- 2 SI SE IDENTIFICA CON LA ALIANZA PAN PRI PRD
- 3 SI SE IDENTIFICA CON MC
- 4 SI AÚN LO ESTÁ PENSANDO
- 5 SI VOTARÍA POR LA REELECCIÓN DE SU ALCALDE



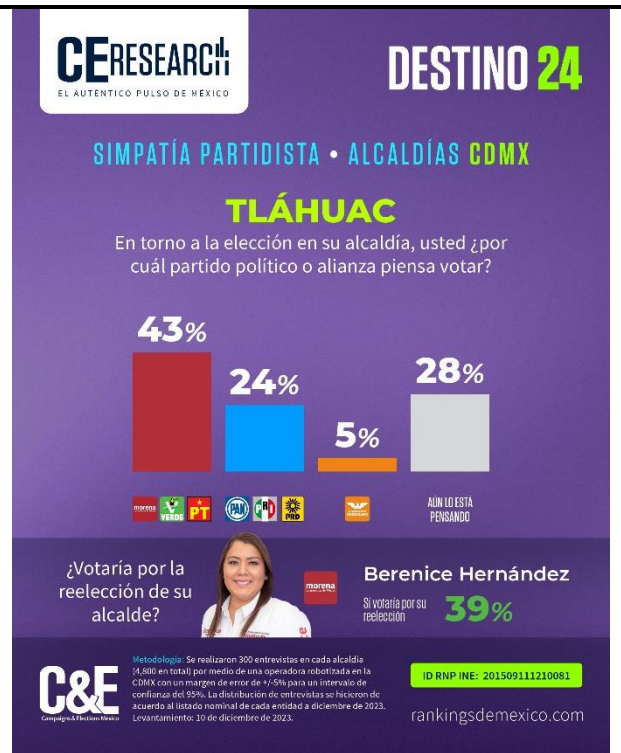
EN TORNO A LA ELECCIÓN EN SU ALCALDÍA, USTED ¿POR CUÁL PARTIDO POLÍTICO O ALIANZA PIENSA VOTAR?

- MARQUE 1 SI SE IDENTIFICA CON LA ALIANZA MORENA VERDE PT
- 2 SI SE IDENTIFICA CON LA ALIANZA PAN PRI PRD
- 3 SI SE IDENTIFICA CON MC
- 4 SI AÚN LO ESTÁ PENSANDO
- 5 SI VOTARÍA POR LA REELECCIÓN DE SU ALCALDE



EN TORNO A LA ELECCIÓN EN SU ALCALDÍA, USTED ¿POR CUÁL PARTIDO POLÍTICO O ALIANZA PIENSA VOTAR?

- MARQUE 1 SI SE IDENTIFICA CON LA ALIANZA MORENA VERDE PT
- 2 SI SE IDENTIFICA CON LA ALIANZA PAN PRI PRD
- 3 SI SE IDENTIFICA CON MC
- 4 SI AÚN LO ESTÁ PENSANDO
- 5 SI VOTARÍA POR LA REELECCIÓN DE SU ALCALDE



EN TORNO A LA ELECCIÓN EN SU ALCALDÍA, USTED ¿POR CUÁL PARTIDO POLÍTICO O ALIANZA PIENSA VOTAR?

- MARQUE 1 SI SE IDENTIFICA CON LA ALIANZA MORENA VERDE PT
- 2 SI SE IDENTIFICA CON LA ALIANZA PAN PRI PRD
- 3 SI SE IDENTIFICA CON MC
- 4 SI AÚN LO ESTÁ PENSANDO
- 5 SI VOTARÍA POR LA REELECCIÓN DE SU ALCALDE



EN TORNO A LA ELECCIÓN EN SU ALCALDÍA, USTED ¿POR CUÁL PARTIDO POLÍTICO O ALIANZA PIENSA VOTAR?

- MARQUE 1 SI SE IDENTIFICA CON LA ALIANZA MORENA VERDE PT
- 2 SI SE IDENTIFICA CON LA ALIANZA PAN PRI PRD
- 3 SI SE IDENTIFICA CON MC
- 4 SI AÚN LO ESTÁ PENSANDO
- 5 SI VOTARÍA POR LA REELECCIÓN DE SU ALCALDE

CE RESEARCH
EL AUTÉNTICO PULSO DE MÉXICO

DESTINO 24

SIMPATÍA PARTIDISTA • ALCALDÍAS CDMX

XOCHIMILCO

En torno a la elección en su alcaldía, usted ¿por cuál partido político o alianza piensa votar?



¿Votaría por la reelección de su alcalde?



José Carlos Acosta
YA NO PUEDE REELEGIARSE

C&E
Campaigns & Elections México

Metodología: Se realizaron 300 entrevistas en cada alcaldía (4,800 en total) por medio de una operadora robotizada en la CDMX con un margen de error de +/- 3% para un intervalo de confianza del 95%. La distribución de entrevistas se hicieron de acuerdo al listado nominal de cada entidad a diciembre de 2023. Levantamiento: 10 de diciembre de 2023.

ID RNP INE: 201509111210081

rankingsdemexico.com

MAPA DE SIMPATÍA PARTIDISTA POR ALCALDÍA EN LA CDMX

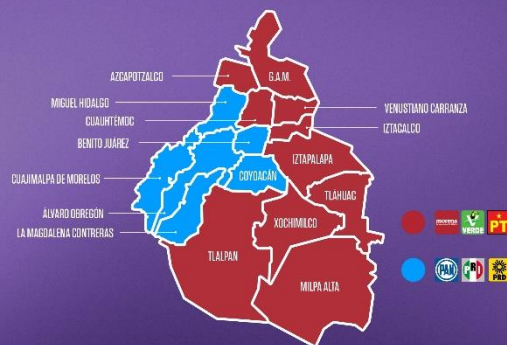
CE RESEARCH
EL AUTÉNTICO PULSO DE MÉXICO

DESTINO 24

SIMPATÍA PARTIDISTA • ALCALDÍAS CDMX

CDMX

Mapa de simpatía partidista por alcaldía.



C&E
Campaigns & Elections México

Metodología: Se realizaron 300 entrevistas en cada alcaldía (4,800 en total) por medio de una operadora robotizada en la CDMX con un margen de error de +/- 3% para un intervalo de confianza del 95%. La distribución de entrevistas se hicieron de acuerdo al listado nominal de cada entidad a diciembre de 2023. Levantamiento: 10 de diciembre de 2023.

ID RNP INE: 201509111210081

rankingsdemexico.com

GRACIAS