



AÑOS

FORTALECIENDO LA DEMOCRACIA

INSTITUTO ELECTORAL
CIUDAD DE MÉXICO

Dirección Distrital 16

Casilla especial y

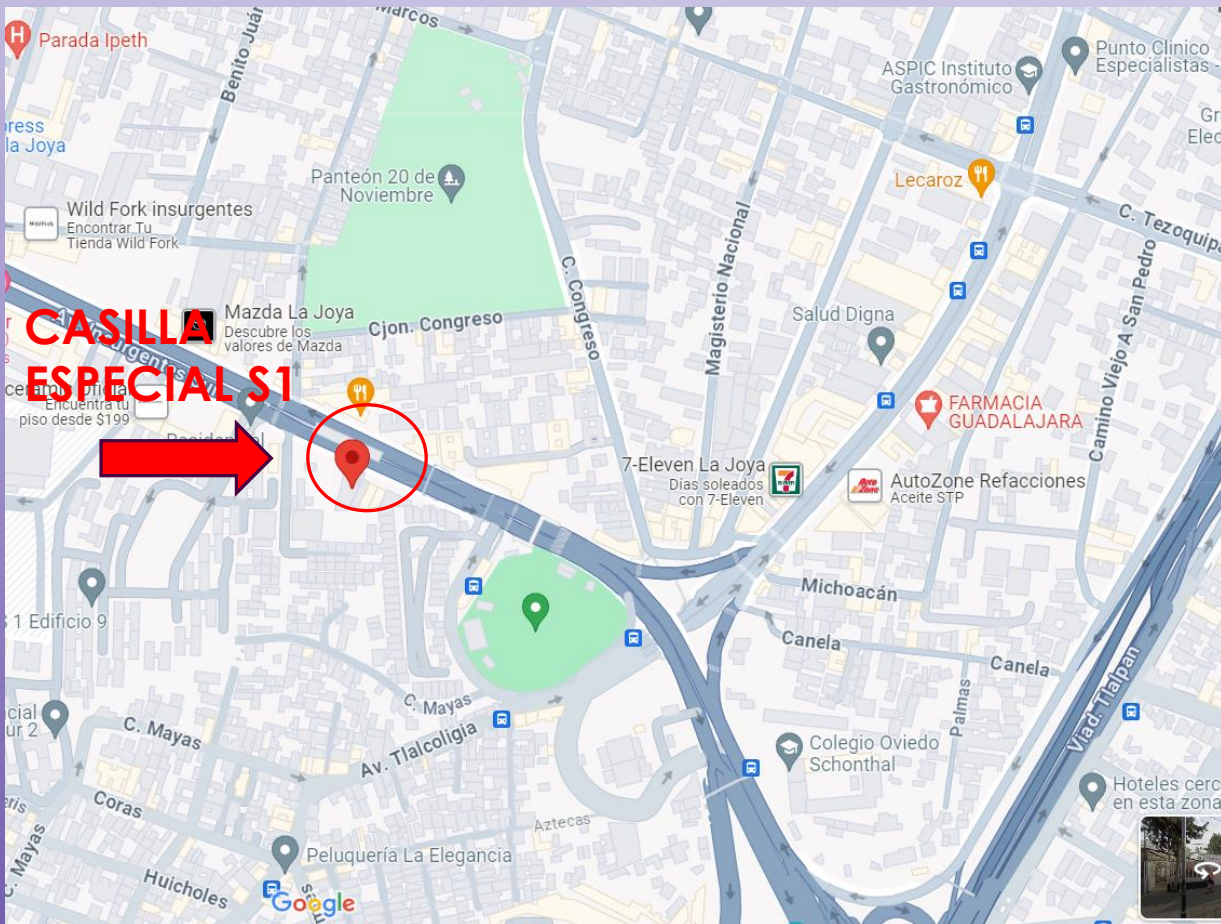
Casillas extraordinarias

UBICACIÓN DE CASILLAS ESPECIAL Y EXTRAORDINARIAS QUE SE INSTALARÁN EL 2 DE JUNIO DE 2024

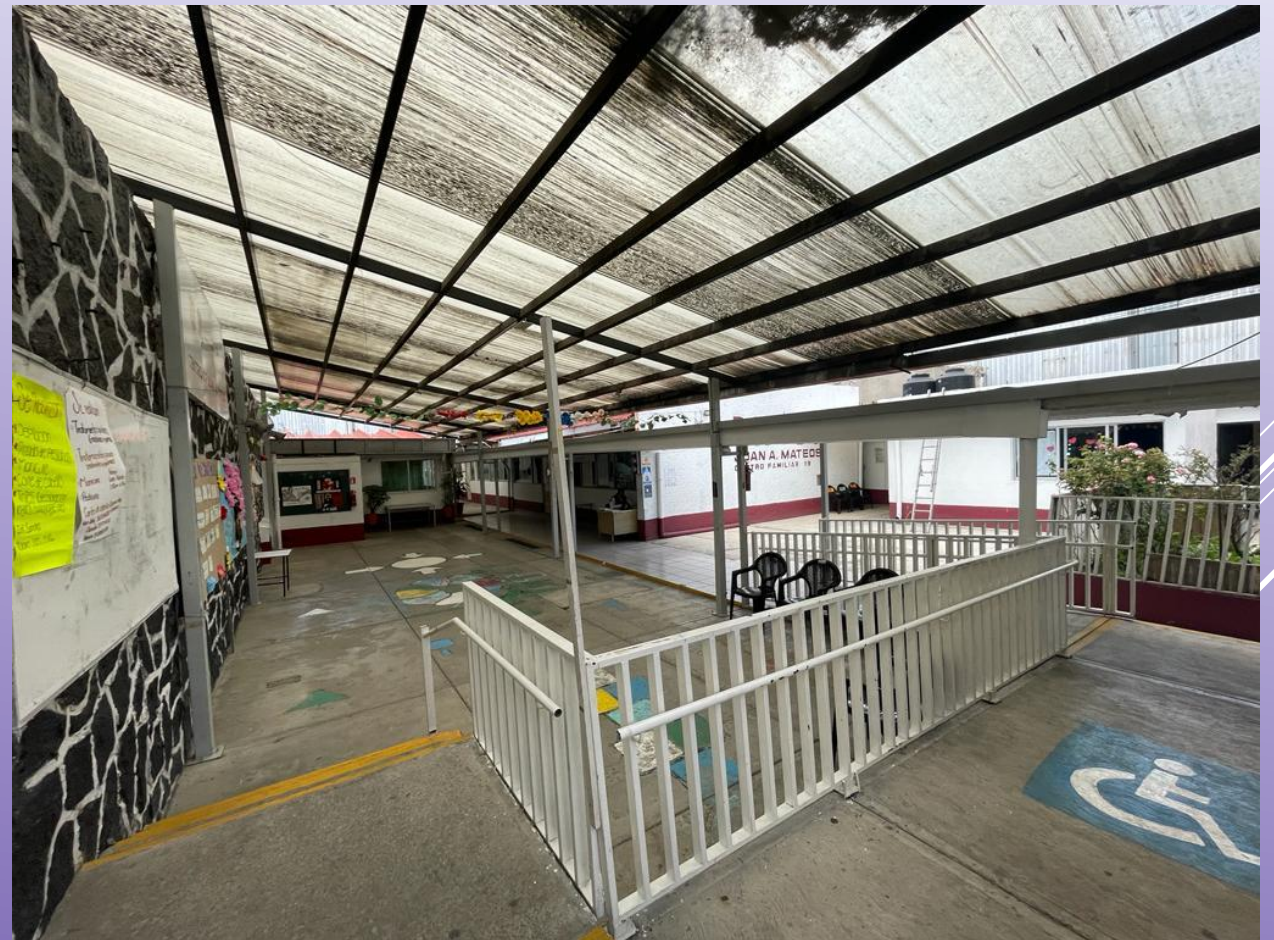
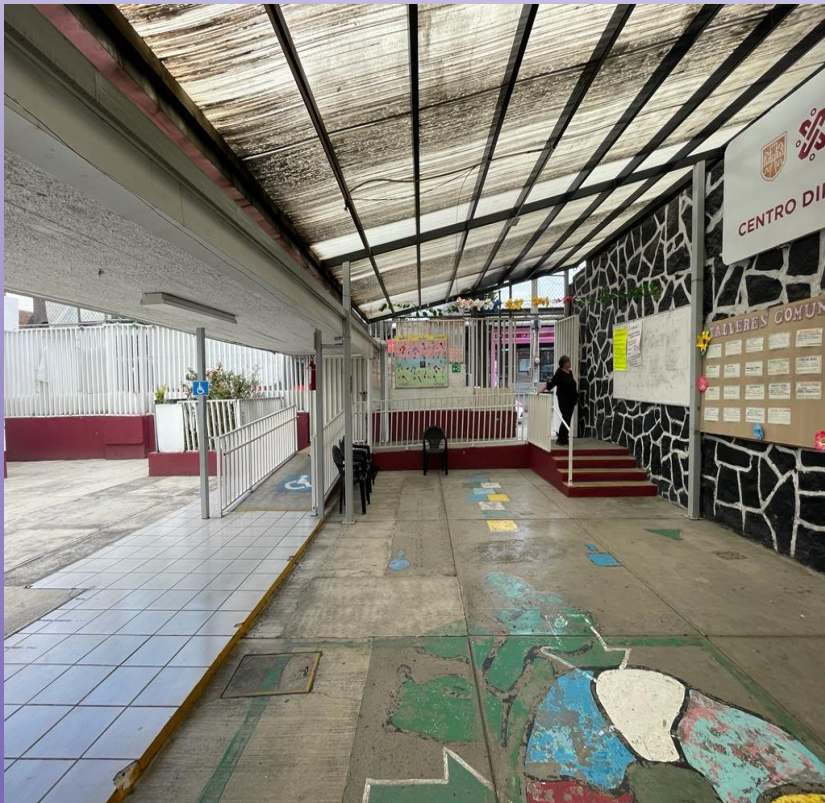
JUNTA LOCAL EJECUTIVA	DISTRITO LOCAL	DEMARCACIÓN	SECCIÓN	TIPO DE CASILLA	TIPO DE DOMICILIO
5	16	TLALPAN	3898	S1	CENTRO DIF, JUAN A. MATEOS
5	16	TLALPAN	3990	E1	ESCUELA PÚBLICA PRIMARIA NUEVA CREACIÓN
5	16	TLALPAN	3990	E1C1	ESCUELA PÚBLICA PRIMARIA NUEVA CREACIÓN
5	16	TLALPAN	3990	E1C2	ESCUELA PÚBLICA PRIMARIA NUEVA CREACIÓN
5	16	TLALPAN	3990	E1C3	ESCUELA PÚBLICA PRIMARIA NUEVA CREACIÓN
5	16	TLALPAN	3990	E1C4	ESCUELA PÚBLICA PRIMARIA NUEVA CREACIÓN
5	16	TLALPAN	3990	E1C5	ESCUELA PÚBLICA PRIMARIA NUEVA CREACIÓN

CASILLA ESPECIAL SECCIÓN 3898 TIPO DE CASILLA (S1)

**DOMICILIO: AVENIDA INSURGENTES SUR, NÚMERO
4597, COLONIA TLALCOLIGIA, CÓDIGO POSTAL
14090, ALCALDÍA TLALPAN, CIUDAD DE MÉXICO**



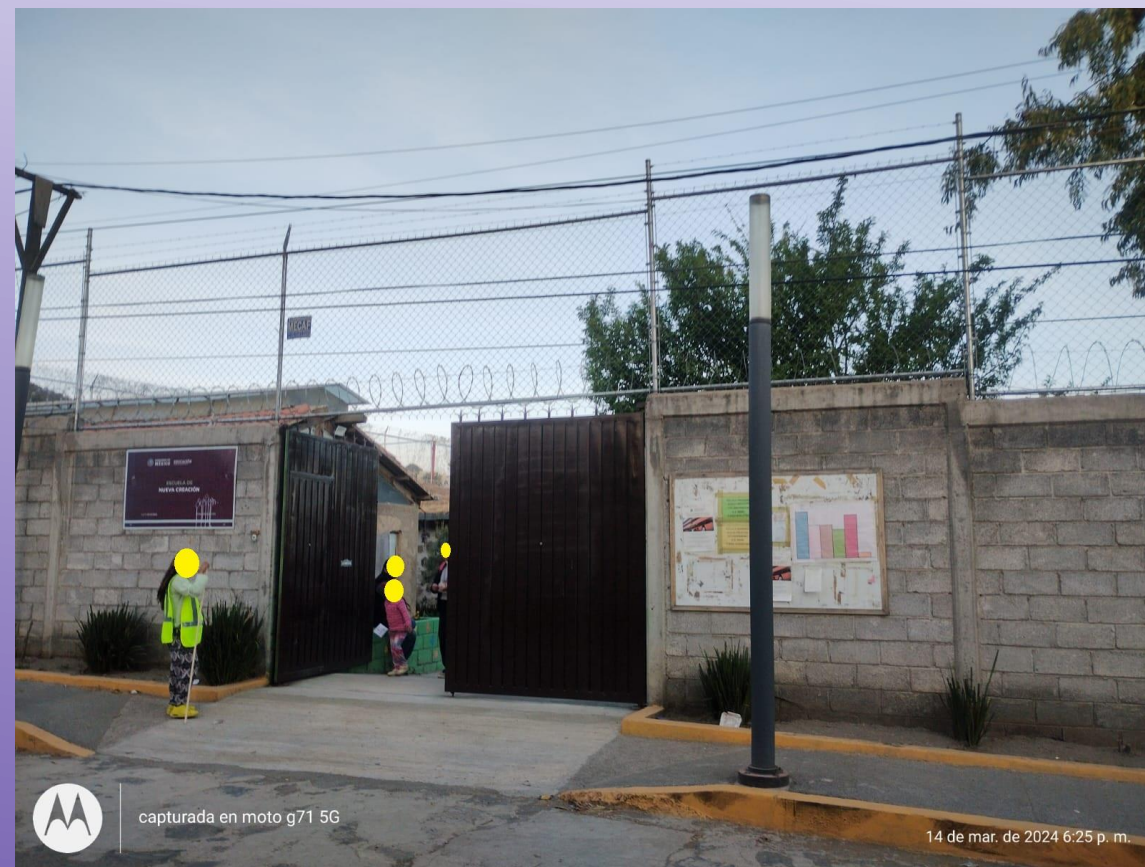
CASILLA ESPECIAL SECCIÓN 3898 TIPO DE CASILLA (S1)



CASILLAS EXTRAORDINARIAS SECCION 3990

TIPO DE CASILLA: E1, E1C1, E1C2, E1C3, E1C4, E1C5

DOMICILIO: CALLE RAYO SIN NÚMERO, ESQUINA CON CALLE SOL, COLONIA JARDINES DE SAN JUAN, PUEBLO SAN MIGUEL AJUSCO, CÓDIGO POSTAL 14520, ALCALDÍA TLALPAN, CIUDAD DE MÉXICO



CASILLAS EXTRAORDINARIAS SECCION 3990

TIPO DE CASILLA: E1, E1C1, E1C2, E1C3, E1C4, E1C5





AÑOS

FORTALECIENDO LA DEMOCRACIA

**INSTITUTO ELECTORAL
CIUDAD DE MÉXICO**

GRACIAS POR SU ATENCIÓN