

ENCUESTA REFORMA

Evaluación CDMX

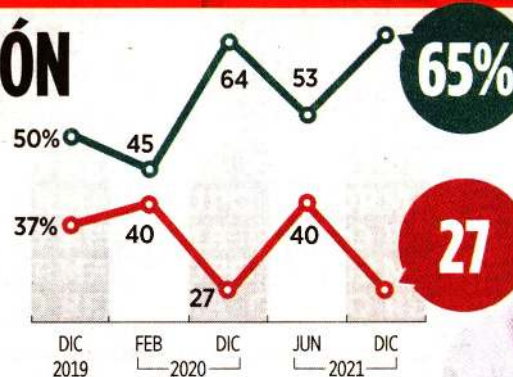
REPUNTA APROBACIÓN DE SHEINBAUM

▶ Escanea el QR y ve la encuesta.



¿Aprueba o desaprueba la forma como Claudia Sheinbaum está haciendo su trabajo como Jefa de Gobierno?

● Aprueba ● Desaprueba



Encuesta en vivienda y telefónica en la CDMX a mil 200 capitalinos adultos del 27 de noviembre al 3 de diciembre. **CIUDAD 2**

ENCUESTA REFORMA Evaluación CDMX

Ven CDMX más moderna

Crece aprobación de Sheinbaum y se coloca en 65%; goza de buena imagen

LORENA BECERRA

La Jefa de Gobierno, Claudia Sheinbaum, registra una mejora en su aprobación y crece 12 puntos porcentuales en los últimos seis meses registrando un 65 por ciento de aprobación y 27 por ciento de desaprobación.

Así lo registra la más reciente encuesta en vivienda y telefónica elaborada por REFORMA del 27 de noviembre al 3 de diciembre entre mil 200 capitalinos.

Los entrevistados consideran que desde que la Jefa de Gobierno asumió el poder, la Ciudad se ha modernizado. También la mayoría considera que ahora tiene más áreas verdes y brinda mejores servicios públicos, aunque estas dos mediciones tienen una ligera caída.

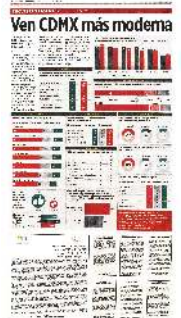
Los capitalinos evalúan

positivamente el trabajo de Sheinbaum en el manejo de la pandemia del coronavirus, pero la reprobaban en términos de seguridad, combate al crimen organizado y su manejo del movimiento feminista.

En términos de atributos personales, la mandataria goza de buena imagen y es vista como una gobernante capaz, que se preocupa por la gente y que es abierta a la crítica.

La inseguridad pública es percibida como el principal problema por 7 de cada 10 entrevistados y la mayoría considera que ha aumentado la violencia, el narcomejido, la presencia del crimen organizado y la venta de drogas.

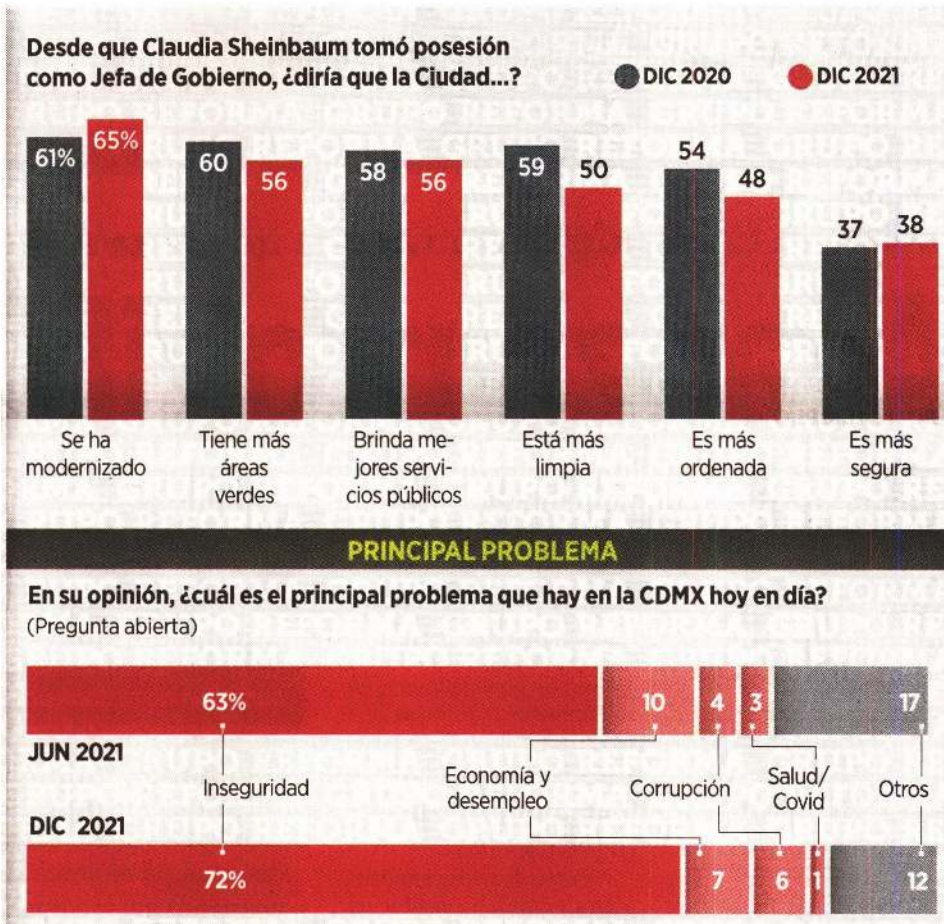
Así el 72 por ciento avisa que la Guardia Nacional opere en las alcaldías de la Capital.



RUBROS

¿Cuál es su opinión acerca de la manera como la Jefa de Gobierno está tratando los siguientes asuntos?

	BIEN	MAL
La pandemia del coronavirus	53%	32%
Abasto de agua	53	34
Obras públicas y vialidades	45	39
Seguridad	37	46
Combate a la corrupción	37	46
Ambulante	34	45
Lidiar con marchas y protestas	32	48
El movimiento feminista	31	50
Combate al crimen organizado	28	53



INSEGURIDAD

En los últimos 12 meses, ¿diría que en la CDMX...?

● Han aumentado ● Siguen igual ● Han disminuido



¿Está a favor o en contra de que la Guardia Nacional opere en todas las alcaldías de la Ciudad?



¿Diría que con el Gobierno de Claudia Sheinbaum los delitos se castigan...?



CORRUPCIÓN

Durante el gobierno de Claudia Sheinbaum, ¿diría que la corrupción...?

● Ha disminuido ● Sigue igual ● Ha aumentado

	Ha disminuido	Sigue igual	Ha aumentado
Para realizar trámites	33%	39%	25%
En el alcoholímetro	27	37	21
Para realizar denuncias	26	36	27
En la policía de tránsito	24	37	35
En la policía de la CDMX	24	36	36

ATRIBUTOS

¿Diría que la Jefa de Gobierno Claudia Sheinbaum...?

	SÍ	NO
Es capaz	68%	26%
Se preocupa por la gente	60	35
Sabe gobernar	59	34
Entiende los problemas de la CDMX	58	35
Tolera la crítica	54	34
Defiende los intereses de los capitalinos	52	40
Es cercana a la gente	52	41
Es honesta	47	36
Es simpática	44	44

Algunos dicen que la Jefa de Gobierno toma decisiones propias aunque a veces vayan en contra de lo que diga el Presidente. Otros dicen que obedece las órdenes del Presidente. ¿Con cuál visión está más de acuerdo?



ECONOMÍA

En los últimos 12 meses, ¿diría que la situación económica de usted y su familia...?



En los últimos 12 meses, ¿diría usted que la economía de la CDMX...?



En los últimos 3 meses, ¿diría que los precios de...?

	Han aumentado	Siguen igual	Han disminuido
Los alimentos	87%	9%	4%
La tortilla	86	11	2
La gasolina	78	15	4
Los medicamentos	78	15	3
Los zapatos	75	20	2
La ropa	73	21	2
El transporte público	55	40	2

Metodología: Encuesta mixta en la CDMX realizada del 27 de noviembre al 3 de diciembre a mil 200 capitalinos adultos, de las cuales 800 entrevistas se levantaron cara a cara en vivienda y 400 vía telefónica a números fijos y celulares. El margen de error es de +/-5.3% con un nivel de confianza de 95%. La tasa de rechazo promedio fue de 54%. Patrocinio y realización: REFORMA. Comentarios: opinion publica@reforma.com

