

Atención en CdMx

Suman 170 camas y vienen de Cuba 200 médicos más

PEDRO DOMÍNGUEZ - PAG. 10

Sumarán 170 camas a Issste, Sedena e IMSS

Pandemia. Entre el próximo domingo y el lunes llegarán de Cuba otros 200 médicos que ayudarán a atender a pacientes

PEDRO DOMÍNGUEZ
CIUDAD DE MÉXICO

Ante el alza en hospitalizaciones, el gobierno de México determinó ampliar la capacidad hospitalaria en el Valle de México con 170 camas de cuidados intensivos en el Issste, la Sedena y el IMSS.

La Zona Metropolitana del Valle de México registró ayer 9 mil 2 personas hospitalizadas, con lo que ya entró al escenario más grave estimado de covid-19, el cual se considera a partir de 8 mil 907.

Autoridades calculan el pico del escenario más grave con 9 mil 512 hospitalizados; de los 9 mil 2 pacientes, 2 mil 115 están intubados, por lo que las instituciones de salud federales se preparan para ampliar la capacidad hospitalaria y dudan que el próximo lunes cambie el semáforo epidemiológico a naranja.

De acuerdo con los reportes del

gobierno capitalino, hasta ayer había 6 mil 519 camas ocupadas, de las que mil 621 requerían ventilador; el número de hospitalizaciones en los primeros días de enero se ubicó entre 8 mil 907 y un máximo de 9 mil 512.

Después de una reunión de gabinete que encabezó el presidente Andrés Manuel López Obrador en Palacio Nacional, el director del Issste, Luis Antonio Ramírez explicó que el instituto ampliará su capacidad con 100 camas en el nuevo hospital recién inaugurado en Tláhuac, mientras que la Sedena aportará alrededor de 40 camas con ventilador.

Detalló que entre el domingo y lunes llegarán al país 200 médicos cubanos que apoyarán en esta emergencia, los cuales estarán en posibilidades de conocer el hospital y empezar a atender pacientes de inmediato.

El director del IMSS, Zoé Robledo, explicó que se abrieron 30 camas más en el hospital implementado en el autódromo Hermanos Rodríguez para evitar que ocurra lo que en otros países, donde se ha tenido que negar la atención hospitalaria a enfermos de covid.

Por su parte, Ricardo Cortés Alcalá, director general de Promoción de la Salud, comentó en la conferencia de la Secretaría de Salud que Ciudad de México que duda mucho que se levante el semáforo rojo la siguiente semana debido al nivel de saturación de camas generales y con ventilador, además de que hay un incremento sostenido de contagios de covid-19.

La capital del país registra 348 mil 421 casos confirmados acumulados y 22 mil 623 defunciones por el nuevo coronavirus.

Con información de Alma Paola Wong y Blanca Valadez

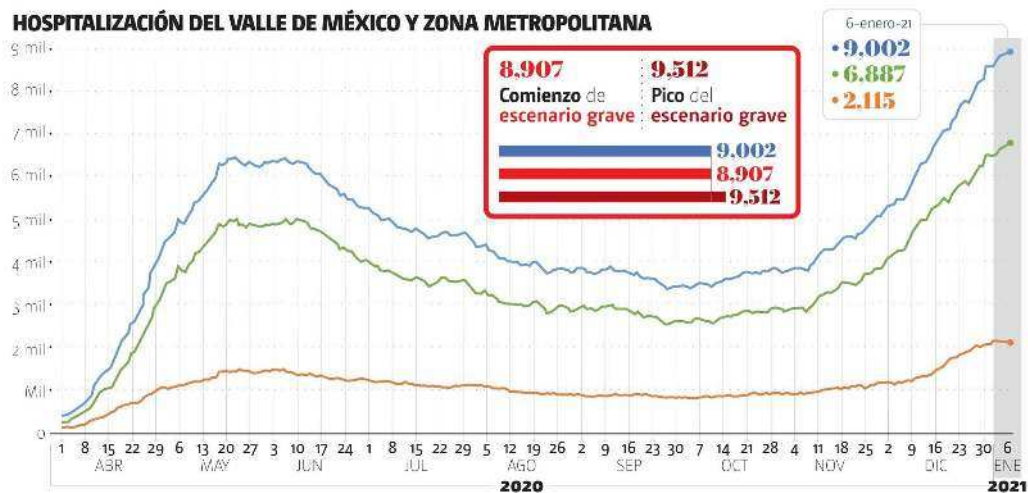


Escenario grave

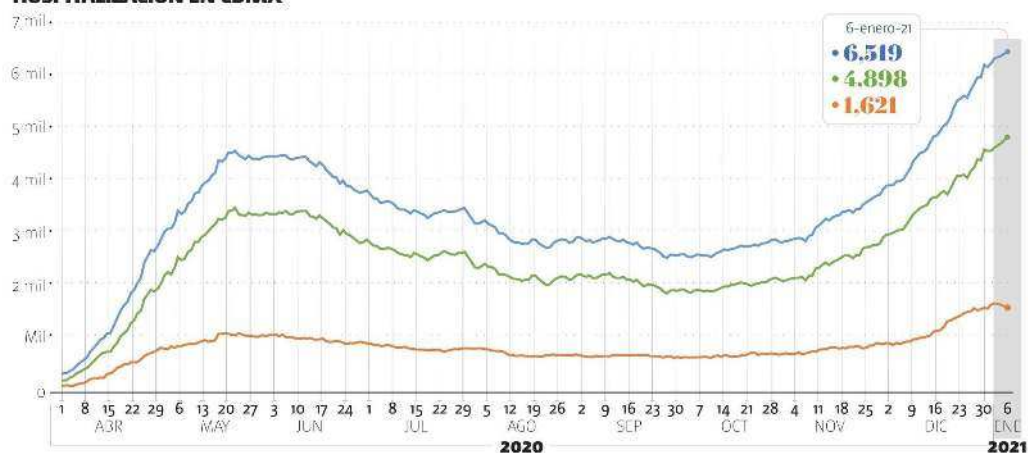
Con 9,002 hospitalizaciones por covid-19, la Zona Metropolitana del Valle de México ya está en el escenario más grave estimado por las autoridades

● Intubados ● No intubados ● Hospitalizados

HOSPITALIZACIÓN DEL VALLE DE MÉXICO Y ZONA METROPOLITANA



HOSPITALIZACIÓN EN CDMX



FUENTE: Gobierno de CdMx - INFORMACIÓN: Alma Paola Wong

