

### Caos en aplicación de segunda dosis en la alcaldía Benito Juárez

Largas filas se propiciaron durante la segunda aplicación de la dosis de la vacuna contra el Covid-19 para la población de adultos mayores de la Alcaldía Benito Juárez, ya que se designó una sola ubicación para el término de inmunización a este sector de la población, lo que provocó una situación de caos.



FOTO: CUARTOSCURO



#VACUNACIÓNENBENITOJUÁREZ

# Abren otro centro ante demanda

ACUDEN ADULTOS FUERA DE CITA Y COLMAN EL PEPSI CENTER; HABILITAN EL WTC

**POR G. SUÁREZ Y C. NAVARRO**

PAIS@ELHERALDODEMEXICO.COM

Debido a la numerosa asistencia de adultos mayores para recibir la segunda dosis contra el COVID-19, el macrocentro de vacunación del Pepsi Center, en Benito Juárez, se vio rebasado, ante lo cual las autoridades habilitaron un espacio adicional en el World Trade Center.

Durante la mañana y parte de la tarde, las personas de 60 años y más tuvieron que hacer largas filas tanto afuera como al interior del único recinto de inmunización donde se suministra la segunda dosis.

Martha Arzate tardó casi tres horas en ser vacunada. Llegó a las 12:15 horas y salió a las tres de la tarde, molesta por el retraso.

Además de formarse en la calle, dentro del inmueble había otra fila que daba varias vueltas en uno de los salones contiguos al área de vacunación. "Necesitamos más sedes, porque había un mundo de gente allá adentro", añadió Arzate, quien había recibido la primera dosis de AstraZeneca

en la Alberca Olímpica, sitio al cual accedió en sólo 15 minutos a finales de marzo.

Hasta las 14:00 horas se habían vacunado 10 mil 685 personas.

La jefa de Gobierno de la Ciudad de México, Claudia Sheinbaum reconoció vía Twitter que hubo un problema y lo atribuyó a que asistió más gente de la esperada.

Ante la saturación, cerca de las 14:00 horas se habilitaron los salones Maya 1 y 2 del World Trade Center, contiguos al Pepsi Center, y añadieron 20 células de vacunación. Una hora después disminuyó la fila.

Más tarde el gobierno capitalino señaló en tarjeta informativa que las aglomeraciones ocurrieron porque acudieron adultos mayores con fecha y apellido de vacunación distintos a su cita, además de la afluencia de personas sin el comprobante de la primera dosis, necesario para acceder a la segunda.

Por ello las autoridades pidieron respetar el calendario y los horarios de cita para la inmunización.

Tras las aglomeraciones, a partir de este miércoles se suman otras 50 células de vacunación a cargo de la Secretaría de Salud capitalina, en la sede del World Trade Center, así como 300 servidores públicos más para el registro de asistentes.

Ayer también inició la inoculación de personas de 40 a 49 años en las alcaldías Cuajimalpa, Coyoacán, Magdalena Contreras y Milpa Alta. 

## SEGUNDO PIQUETE

- La segunda dosis se aplica A. Obregón, B. Juárez y Cuauhtémoc.



- Recibieron su primera vacuna entre el 30 de marzo y el 3 de abril.

- Se planea vacunar a 202 mil cuarentones en cuatro alcaldías.

**70**

MIL 53  
MAYORES,  
A VACUNAR  
EN BJ.

**1.6**

MILLONES  
DE ADULTOS  
MAYORES,  
EN CDMX.

FOTO: YADÍN XOLALPA



• **MASIVA.** Las personas mayores hicieron largas filas dentro y fuera de la sede de inoculación.





## ALCALDÍAS, EN LA RECTA FINAL P12

FALTAN  
**4**  
DÍAS  
PARA LAS  
ELECCIONES

#FALTAN4DÍAS

# ALCALDÍAS EN RECTA FINAL

CANDIDATOS QUE POR SEGUNDA OCASIÓN BUSCAN EL CARGO Y VAN PUNTEROS EN LAS PREFERENCIAS, SEGÚN LA ÚLTIMA ENCUESTA DE HERALDO MEDIA GROUP (2 DE 2)

REDACCIÓN

QUIEREN  
SEGUIR

- Suman 9 las que repetirían alcalde, las otras 7, estrenarían.



**IZTACALCO**

QUINTERO, PUNTERO CON INTENCIÓN DEL VOTO

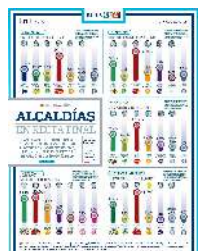
PORCENTAJE EFECTIVO SIN CONSIDERAR EL 11.7% DE INDEFINIDOS. SE LEVANTARON 600 ENCUESTAS TELEFÓNICAS MEDIANTE ROBOT, EL 15 DE MAYO. SE TIENE UN MARGEN DE ERROR MÁXIMO DE +/- 4.00%, CON UN NIVEL DE CONFIANZA DE 95%.



**IZTAPALAPA**

PERFILA TRIUNFO CAMPAÑA DE CLARA BRUGADA

PORCENTAJE EFECTIVO SIN CONSIDERAR EL 4.1% DE INDEFINIDOS. SE LEVANTARON 600 ENCUESTAS TELEFÓNICAS MEDIANTE ROBOT, EL 19 DE MAYO. SE TIENE UN MARGEN DE ERROR MÁXIMO DE +/- 4.00%, CON UN NIVEL DE CONFIANZA DE 95%.



**XOCHIMILCO**

ALERTA PARA ACOSTA RUIZ, BAJA 13 PUNTOS

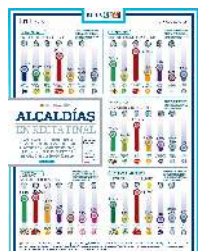
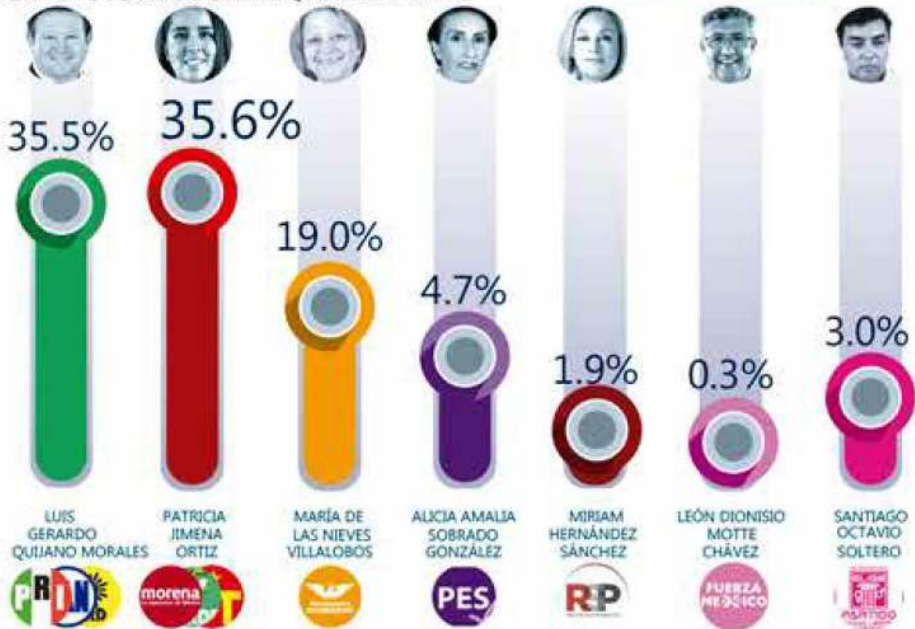
PORCENTAJE EFECTIVO SIN CONSIDERAR EL 5.6% DE INDEFINIDOS. SE LEVANTARON 600 ENCUESTAS TELEFÓNICAS MEDIANTE ROBOT, EL 18 DE MAYO. SE TIENE UN MARGEN DE ERROR MÁXIMO DE +/- 4.00%, CON UN NIVEL DE CONFIANZA DE 95%.



**LA MAGDALENA CONTRERAS**

EMPATE TÉCNICO ENTRE QUIJANO Y ORTIZ

PORCENTAJE EFECTIVO SIN CONSIDERAR EL 5.3% DE INDEFINIDOS. SE LEVANTARON 600 ENCUESTAS TELEFÓNICAS MEDIANTE ROBOT, EL 18 Y EL 19 DE MAYO. SE TIENE UN MARGEN DE ERROR MÁXIMO DE +/- 4.00%, CON UN NIVEL DE CONFIANZA DE 95%.





**METODOLOGÍA:** Casa encuestadora responsable / Levantamiento y procesamiento: Opinión Pública, Marketing e Imagen / Diseño y análisis de resultados: Social Research Solutions, S.A. de C.V. Muestros representativos a nivel alcaldía (hombres y mujeres mayores de 18 años con teléfonos fijos en sus hogares y teléfonos celulares) mediante encuestas telefónicas con robot, enviando preguntas con mensaje pregrabado que contesta el entrevistado en su teclado telefónico, marcando opciones de respuesta. Entre el 15 y el 19 de mayo se levantaron 600 encuestas telefónicas por alcaldía, y el margen estadístico de error en los estudios es de +/- 4%, con un nivel de confianza de 95%.

