

## EXPLOTA DUCTO

La explosión de gas etano en Huimanguillo, Tabasco, ocasionó la evacuación de trabajadores del campo petrolero. El reporte oficial señala que el accidente fue provocado por una excavadora que golpeó de manera accidental un ducto. **PÁG. 2**



Especial



# Explota por excavadora ducto en Huimanguillo

BENITO JIMÉNEZ  
DIANA GANTE

La explosión de un ducto de gas etano en la batería de Paredón, en Huimanguillo, Tabasco, provocó ayer la evacuación de trabajadores del campo petrolero, reportaron fuentes estatales.

De acuerdo con Pemex, el siniestro inició luego de que una excavadora golpeó de manera accidental el ducto.

Versiones de trabajadores indican que maquinaria pesada de una contratista golpeó el sistema, lo que provocó la fuga de gas y explosión que levantó llamas de hasta seis metros



SIN EN

de altura.

La paraestatal detalló que se trató del ducto que conecta de Ciudad Pemex a Cangrejera y tiene un diámetro de 24 pulgadas.

Indicó que debido a las afectaciones causadas por las fuertes lluvias, el propietario de un terreno solicitó realizar una zanja fluvial en el cruce de Mezcalapa.

“Al ejecutar los trabajos, una excavadora golpeó de manera accidental un ducto, lo que provocó la fuga de gas etano que detonó el conato de fuego”, informó la petrolera en un comunicado.

Hasta ayer por la noche no se reportaba ningún daño a personas, instalaciones o a la comunidad aledaña.

Sin embargo, seis vehículos que se encontraban a las afueras de la planta se incendiaron por la explosión.

Trabajadores petroleros dijeron a REFORMA que esa línea requería de mantenimiento desde hace meses.

Indicaron que fueron cerradas las válvulas de la batería Paredón para que se consuma todo el gas disipado.

“Hay radiación, no se pueden acercar mucho los servicios contra incendios, vamos a esperar para diseccionar el ducto y repararlo”,



RO IEX

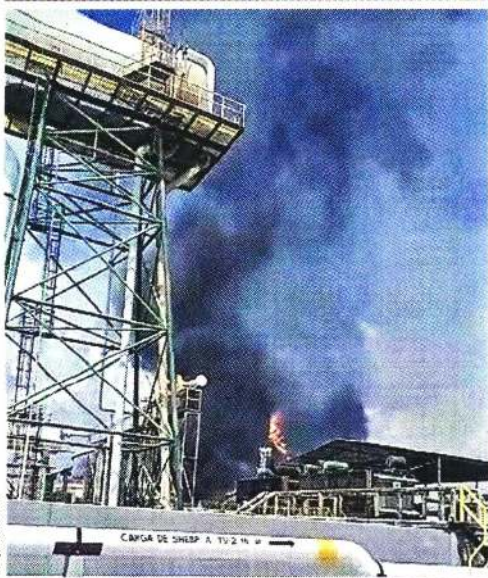


dijeron los trabajadores.

“Se sintió una gran sacudida por la explosión en las viviendas cercanas, se suspendió la energía eléctrica en localidades y algunas zonas de la cabecera municipal”, añadieron.



SINIESTRO  
EN PEMEX



Una excavadora con la que se realizaba una zanja en un predio golpeó un gasoducto, lo que provocó una explosión en Huimanguillo.





Personal de Pemex evacuó a trabajadores con el apoyo de elementos del Ejército.

Especial

**8,018**  
kilómetros  
sólo de gasoductos  
opera Petróleos Mexicanos  
en el País.



Al menos seis autos que estaban frente a la planta de Pemex se incendiaron por el siniestro.

Especial

